

BOLSAS DE NOTEX

HOJA TÉCNICA

Modelo: Bolsa Plana

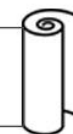
DESCRIPCIÓN

- + Bolsa ecológica Multiuso
- + Material: Tela notex.
- + Textura: Lisa, resistente.
- + Uso / Aplicación: Uso diario.
- + Color: Hay todos los colores de tela.
- + Asa de 60 cm / 55 cm / 20 cm
- + Logotipo estampado.
- + Producción mínima: 100 unds.



Gramaje

80 gramos



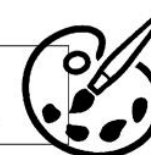
Costura

cosidas ó termoselladas



Logotipo

100% personalizado



MEDIDAS

25 cm ancho x 30 cm alto

30 cm ancho x 35 cm alto

35 cm ancho x 40 cm alto

38 cm ancho x 40 cm alto

40 cm ancho x 45 cm alto

45 cm ancho x 50 cm alto

50 cm ancho x 60 cm alto



Envíos en todo
el Perú



Mejor Calidad
100% Garantía