

BOLSAS DE NOTEX

HOJA TÉCNICA

Módulo: Bolsa Con Cordón Ajustable

DESCRIPCIÓN

- + Bolsa ecológica Multiuso
- + Material: Tela notex.
- + Textura: Lisa, resistente.
- + Uso / Aplicación: Uso diario.
- + Color: Hay todos los colores de tela.
- + Logotipo estampado.
- + Producción mínima: 100 unds.



Gramaje

80 gramos



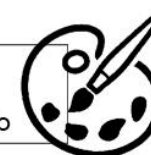
Costura

cosidas - termoselladas



Logotipo

100% personalizado



MEDIDAS

9 cm x 12 cm	15 cm x 20 cm
20 cm x 25 cm	25 cm x 30 cm
30 cm x 35 cm	35 cm x 40 cm
38 cm x 40 cm	40 cm x 45 cm
45 cm x 50 cm	50 cm x 60 cm



Envíos en todo
el Perú



Mejor Calidad
100% Garantía